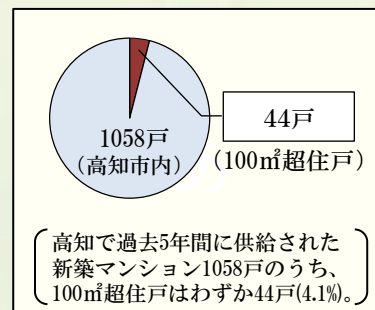




## 【南西角住戸 ≪Aタイプ 100.48㎡≫ の魅力】

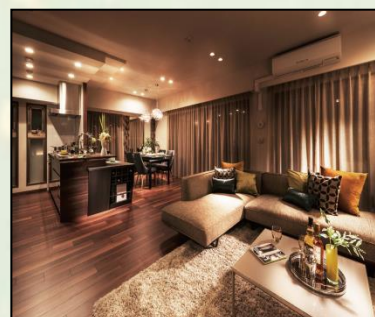
### 魅力.1 <100㎡の希少性>

ゆとりある居室空間や多彩な収納が特徴の100㎡超住戸ですが、高知市場にあまり出回っておらず、非常に高い希少性を持っています。希少性の高さは資産価値に直結するため、売る・貸すといった際にも有利となっています。



### 魅力.2 <100㎡ならではの間取り設計>

リビングダイニングは約16.0帖、主寝室は約8.0帖を確保。また居室だけでなく、広々とした玄関ホール・キッチン・浴室も余裕を持った設計となっています。メニュープランでは4LDKのご用意もございます。開放的な各居住空間は、日々の生活にゆとりをもたらします。



### 魅力.3 <優れた収納力>

ファミリー収納・リネン庫・ウォークインクローゼットなど、多彩な収納をご用意しています。収納量も豊富で、今まであった「戸建と違いマンションは収納量が少ない。」といった心配がございません。収納力の指標である収納率は約10.08%(基本プラン)で、戸建と同等となっています。



### 魅力.4 <専用ポーチ・トランクルーム>

専用のポーチには門扉がありますので、プライバシー性の高い空間となります。また、玄関脇に専用のトランクルームがあることで、収納スペースとして有効に活用でき室内の収納も十分に使用して頂けます。



## 返済例

# 【月々 69,202 円】

■ 頭金 0 円

借入金3,950万円、ボーナス払い(年2回) / 156,656円  
提携住宅ローン(四国銀行) 元利均等返済: 年利0.75%(3年固定、40年返済)  
※金利は金融情勢により変更する場合があります。(利率は平成30年12月時点で計算されたものです。)  
※購入時には別途諸費用が必要です。詳しくは係員にご相談ください。

【100㎡超・角住戸】  
Aタイプ(301号室 / 3,950万円)

≪月々 **6** 万円台≫  
の支払いで購入可能。